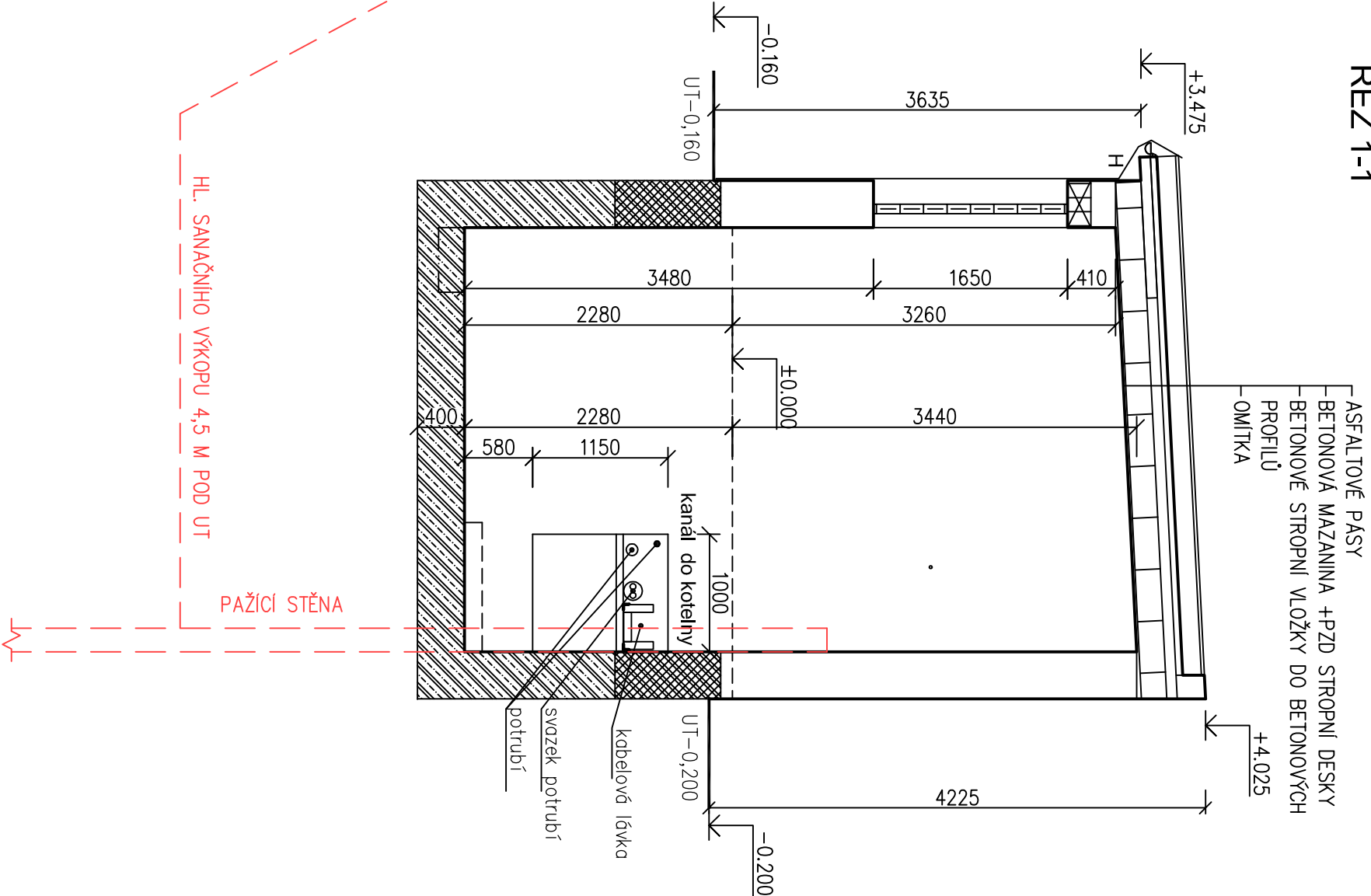
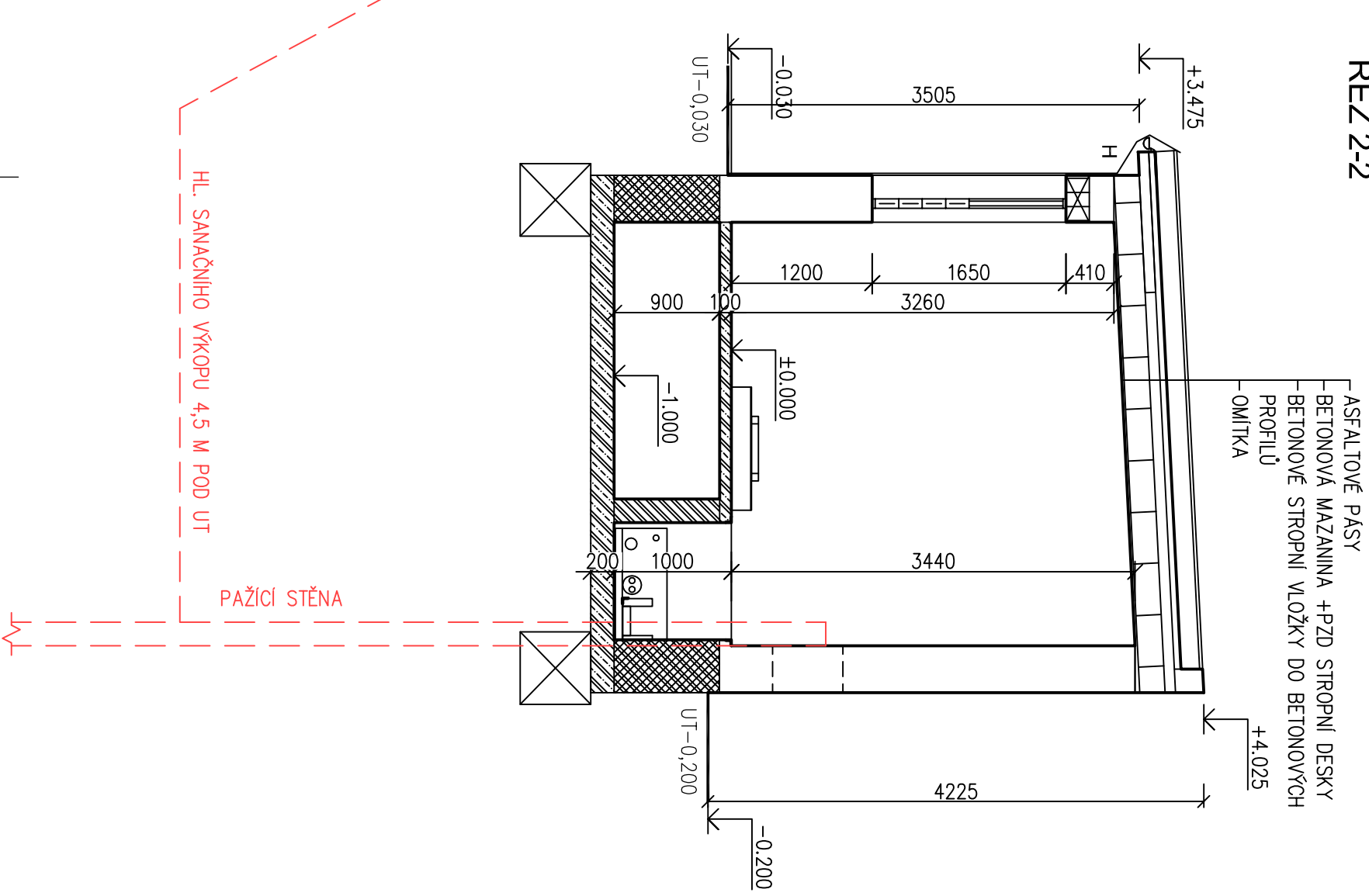


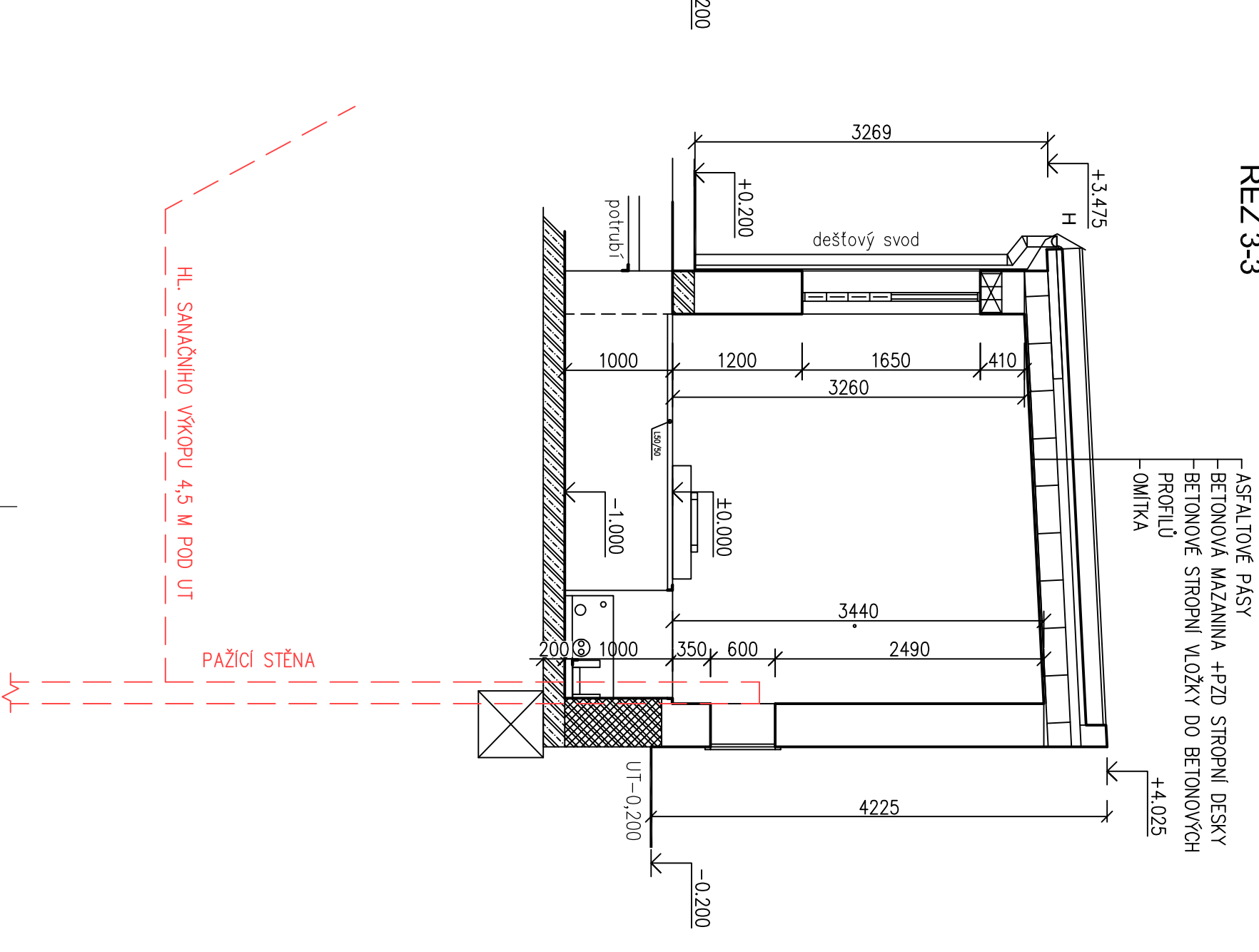
REZ 1-1



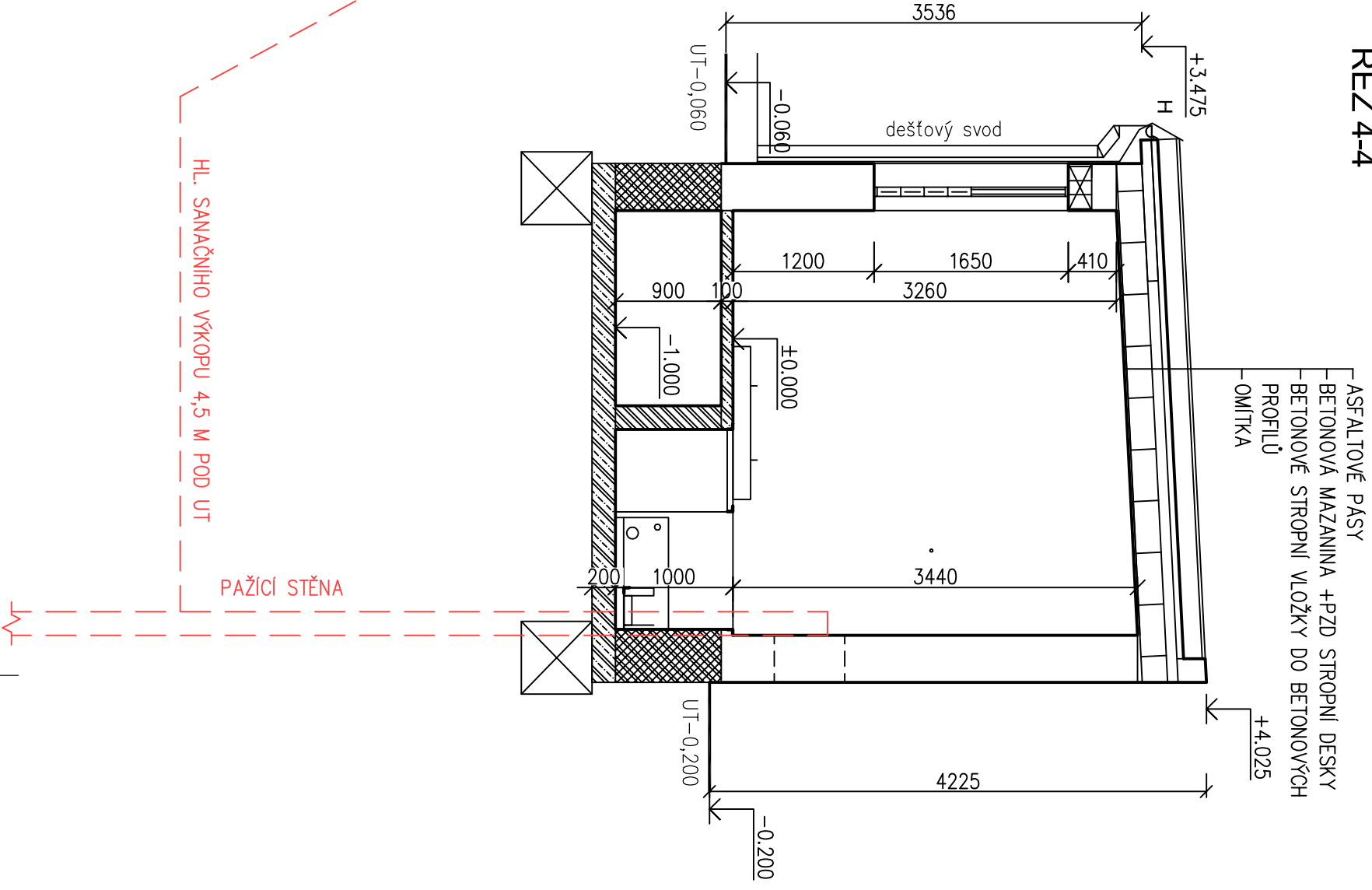
ŘEZ 2-2



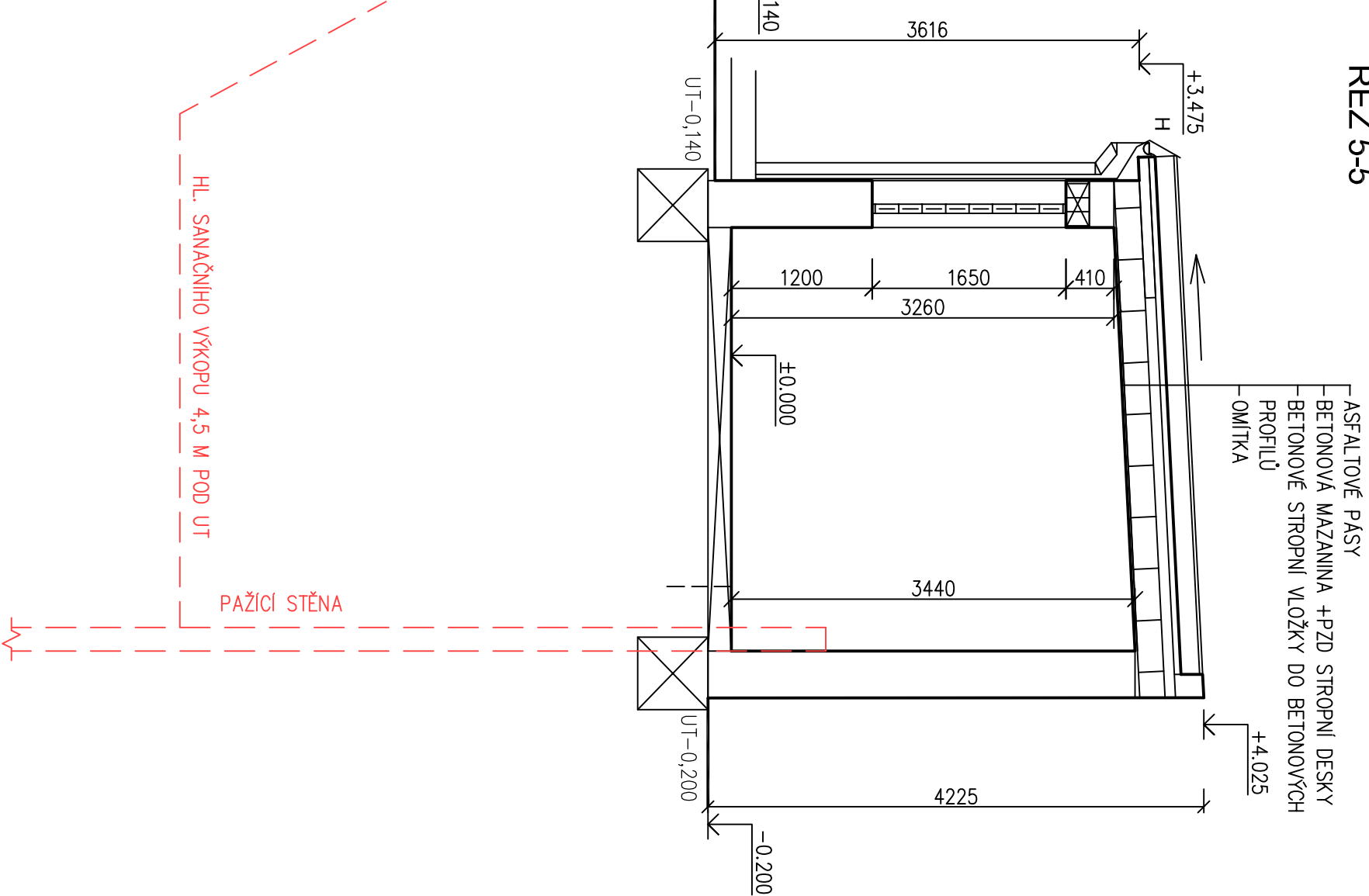
REN 3-3





REZ 4-4



REZ 5-5



LEGENDA MATERIALI

-  - Zdvo stávající tl. 400 mm, cihly Cdm (palené přičně děrované metrické tl. zdva bez omítky 36,5 cm omítka vnitřní, omítka vnější Břizolit škrabný
-  - Zdvo stávající tl. 200 mm, cihly Plie CP (palené 290x140x65 mm)

- Beton vyzlúžený

- Zdivo stávající předpokládáné tl. 450 mm, předpoklad chýly Plině CP (páléné 290x140x65 mm

- Spodní stavba - předpoklad železobeto

LEGENDA SANACI

- Sanacní výkop - navrhovaný rozsah sanacní odtěhy nadlimitně kontaminovaných zemín
- Zemní práce nutné k vybudování podzemních konstrukcí a následné rekultivaci dotčeného území

LEGENDA

- Ochr. vrstvička 230x1650mm, zasklení sklenené panvice velikostí 200x200 mm, vnější parapet omlka, vnější parapet betonový
- Ochr. vrstvička 1900x1650mm, zasklení sklenené panvice velikostí 200x200 mm 4 kusy, 20xtek, 2ks vykládací skříň velikostí cca 800x800 mm, sklená dvířka 20x200 mm, vnější parapet omlka, vnější parapet betonový
- Dvě vnější vrstvičky 800x1950, 900x1940, 900x1930 mm, jednokřídlové ocelové otvory do ocelové zárubně
- Ocelová dvířka sklení, plechová do úhelníkové zárubně, velikostí 800x600 mm
- Plechový typové betonové RZP
- Objekt má vnější fasádu sklenou Březitě barvy šedé, skříň bary světle vlnové
- Objekt je opatřen hmotnostními soustavami, ocelové prvky jsou uzemněny
- Střešní krovina hmotnostní pásy, aluma oplechována plechem

HLAVNÍ ING. PROJEKTU	ZODP. PROJEKTANT	VYPRACOVANÁ	MEŘITNO : 1 : 50
ING. RENATA BOROŠOVÁ	ING. PAVEL JOMA	ING. RENATA BOROŠOVÁ	FORMAT : 544
<i>Brožina</i>	<i>Brožina</i>	<i>Brožina</i>	DATAUM : 12/2020
INVESTOR : KRALOVÉHRADSKÝ KRAJ, PŘIMORSKÉ NÁMĚSTÍ 1245, 500 03 HRADEC KRALOVÉ			
<p>AKCE :</p> <p>ODSTRANĚNÍ OBJEKTŮ BÝVALÉHO LTO V AREALU NEMOCNICE NOVÝ BRDŮŽOV</p> <p>D – DOKUMENTACE</p> <p>D.1 DOKUMENTACE ODSTRANOVANÝCH STAVEB</p> <p>porceň P. č. st. 1546, P.č. 756/3 Kaustrahm území NOVÝ BRDŮŽOV</p>			
<p>PROJEKT BOURACÍCH PRACÍ</p> <p>NÁZEV PRŮLOHY :</p> <p>KOŠEK STAČENÍ LTO – ŘEZY</p>			
<p>Č. PANE</p> <p>EV, Č. AKCE</p>			<p>1728 37 20</p>
<p>PRACOVATEL :</p> <p>INS spol. s r.o.</p> <p>Parkány 413 547 01 NÁCHOV 431 422 226 ins.dleifer@insnachoed.cz</p>			<p>INS ATELIER projektová a inženýrský s.r.o.</p>
<p>ČÍSLO PRŮLOHY</p> <p>D.1.6</p>			